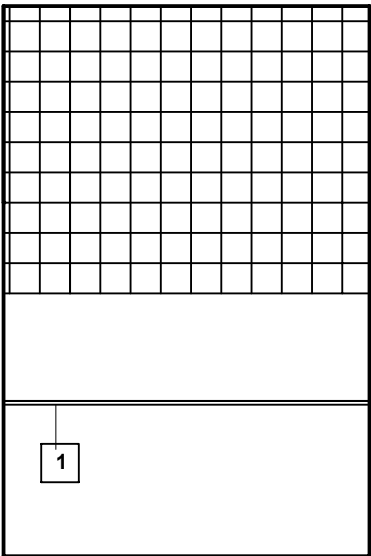
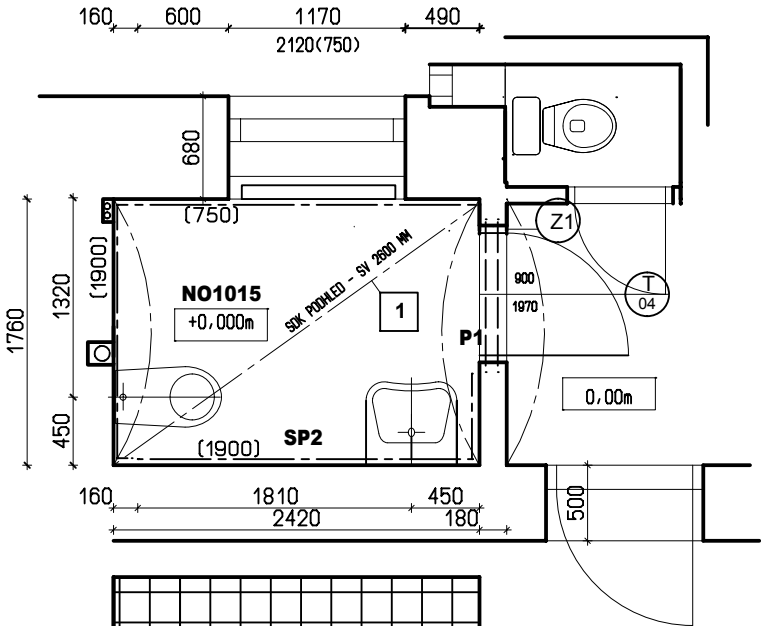
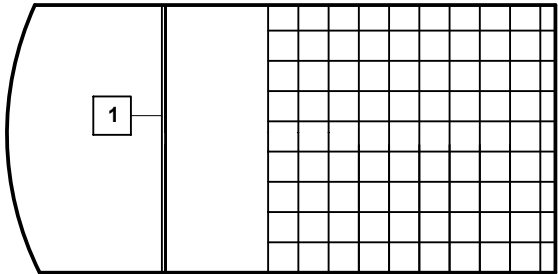
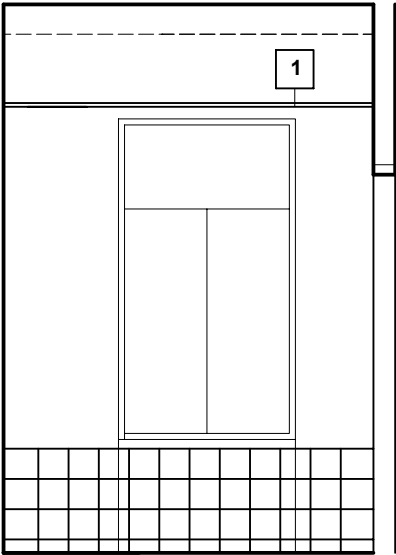


LEGENDA MÍSTNOSTÍ - NOVÝ STAV

ČÍSLO		PLOCHA M2	PODLAHA	STĚNA	SVĚTLÁ VÝŠKA M	POZNÁMKA
NO1015	WC - ZTP	4,220	KERAMICKÁ DLAŽBA SP2	KERAMICKÝ OBKLAD VÝŠKA 1900 MM	3,220	SDK PODHLED SV 2600

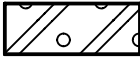
POZNÁMKA:  
PŘI REALIZACI STAVBY JE NUTNO OVĚŘIT  
ROZMĚRY VŠECH BUDOUCÍCH KONSTRUKCÍ!!!



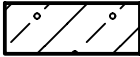
Výpis překladů

OZN.	ROZMĚR	ks
P3	2x U 80 DL 1300	1

LEGENDA



ZDIVO PLYNOSILIKÁTOVÉ, PŘESNÉ PŘÍČKOVKY P2 - 500,TL.150MM, NA TMEL



ZDIVO PLYNOSILIKÁTOVÉ ,PŘESNÉ PŘÍČKOVKY P2 - 500,TL.100MM, NA TMEL



STÁVAJÍCÍ KONSTRUKCE

VD+Z - VYBOURÁNÍ DVEŘÍ VČETNĚ ZÁRUBNÍ

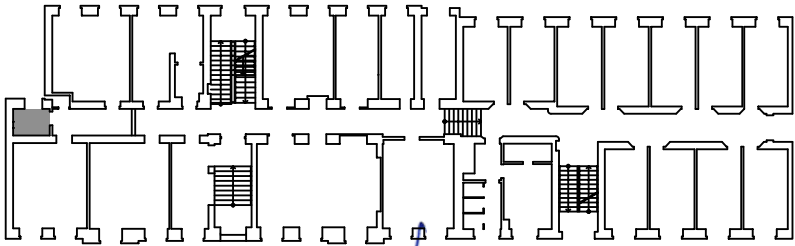
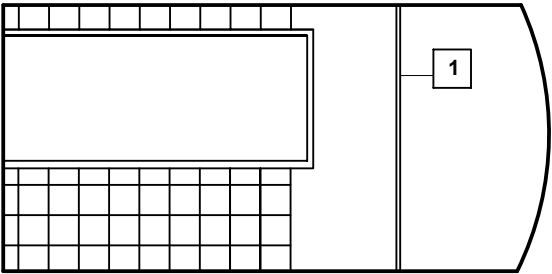
VD - VÝMĚNA DVEŘNÍCH KŘÍDEL



- SDK PODHLED DO SANITÁRNÍCH ZAŘÍZENÍ TL. 12,5

POZNÁMKA:

PROSTUPY JEDNOTLIVÝCH PROFESÍ BUDOU PROVEDENY DLE VÝKRESŮ  
JEDNOTLIVÝCH PROFESÍ A BUDOU UPRAVENY DLE POŽADAVKŮ PROVÁDĚCÍ FIRMY.  
PŘI PROVÁDĚNÍ PROSTUPŮ VĚTŠÍCH JAK 300 x 300 MM JE TŘEBA JEJICH  
UMÍSTĚNÍ KONZULTOVAT SE STATIKEM !!!  
PŘI BOURÁNÍ PROSTUPŮ JE TŘEBA POSTUPOVAT S NEJVĚTŠÍ OPATRNOSTÍ,  
ABY NEDOŠLO K POŠKOZENÍ - PŘERUŠENÍ NOSNÝCH PRVKŮ. V MÍSTĚ  
PROSTUPŮ DOPORUČUJEME NEJDŘÍVE PROVÉST MALÉ KONTROLNÍ SONDY !!!



PROJEKTANT:	Ing. arch. Jitka Hejtmánková		ARKONT - architekt s.r.o. Nad kašnou 19b, 63500 Brno IČ. 292 35 324 KS Brno C, vložka 67482	
INVESTOR:	MU- správa kolejí a menz,Vinařská 5,60300 BRNO			
AKCE :  <b>MU - Vysokoškolské koleje Tvrdého 5/7</b> Oprava sociálních zařízení - 2.etapa			STUPEŇ	DPS
			DATUM	05/2014
			ČÁST	F.1.1.
NÁZEV DOKUMENTU :  <b>PUDORYS 1.N.P. - NOVÝ STAV - WC - (ZTP 1015) SO5</b>			MĚŘÍTKO  <b>1:50</b>	VÝKRES Č.  <b>8</b>